

第33回全日本大学女子サッカー選手権大会

観戦マニュアル

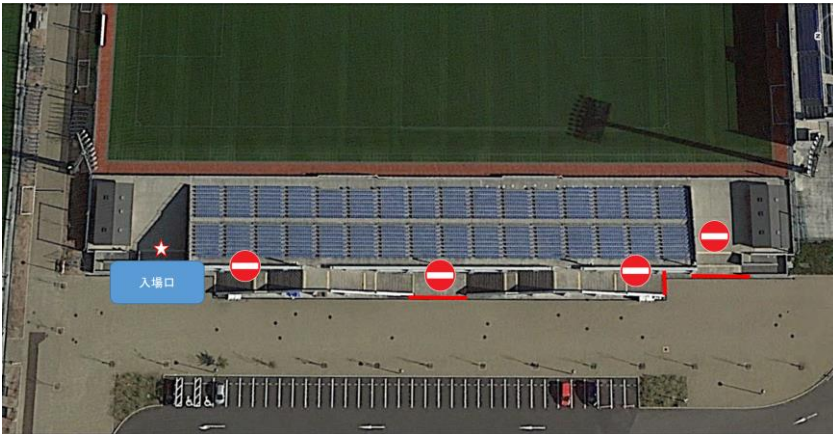
各会場共通禁止事項

- ・全面禁煙
- ・試合の運営や進行を妨害する恐れのある物の持込及び使用
- ・紙吹雪、紙テープ、風船等のピッチに飛び込む恐れのあるものの持込及び使用
- ・選手や審判員への罵声、誹謗中傷
- ・試合の運営や他人に迷惑または危険を及ぼす等のおそれがあると運営が判断した行為
- ・競技運営エリア、ピッチなど、AD着用エリアに入る行為

写真・動画の撮影について

- ・メディア関係者、チーム広報担当、大会関係者など事前申請されていない方の**写真・動画の撮影は禁止となります。**
- ・取材をご希望の方は、事前申請を連盟HPからお願いいたします。
- ・事前申請がない場合、当日の取材をお受けできませんので、あらかじめご了承ください。
- ・指定のAD証やビブスを着用せずに撮影行為を行っている方を発見した際には、必ずお近くの運営スタッフにお声がけください。

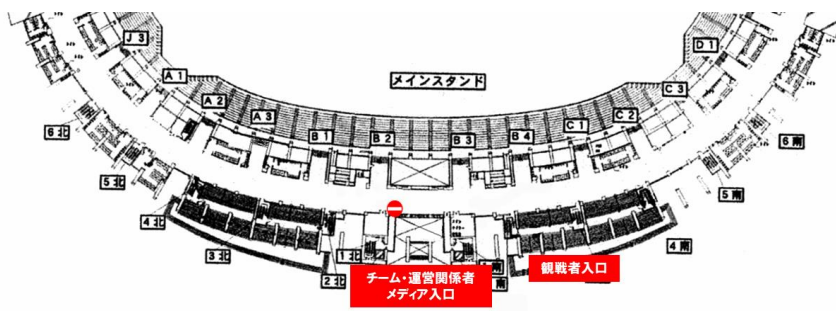
<J-GREEN 堺>



- ・クラブハウス内はAD着用エリアとなります。
- ・駐車場はクラブハウス前以外をご利用ください。

<ヤンマースタジアム長居>





- ・ チーム、運営関係者メディア入口はAD 着用エリアとなります。